

EDI в SPAR Калининград

Проект по внедрению EDI:

Начало проекта - 01.08.2019 г.

Тестирование технологии EDI – 15.09.2019 – 31.12.2019г.

Начало подключения поставщиков – 01.01.2020г.

Окончание подключения поставщиков – 30.06.2020г.

Статус проекта EDI в SPAR Калининград

Количество подключенных контрагентов: 50%

Количество контрагентов, работающих на полной цепочке, включая ЮЗДО: 25%

Провайдеры, с которыми настроен роуминг:

- Корус Консалтинг СНГ
- Edisoft
- E-Com

EDI в SPAR Калининград

Планы по внедрению EDI:

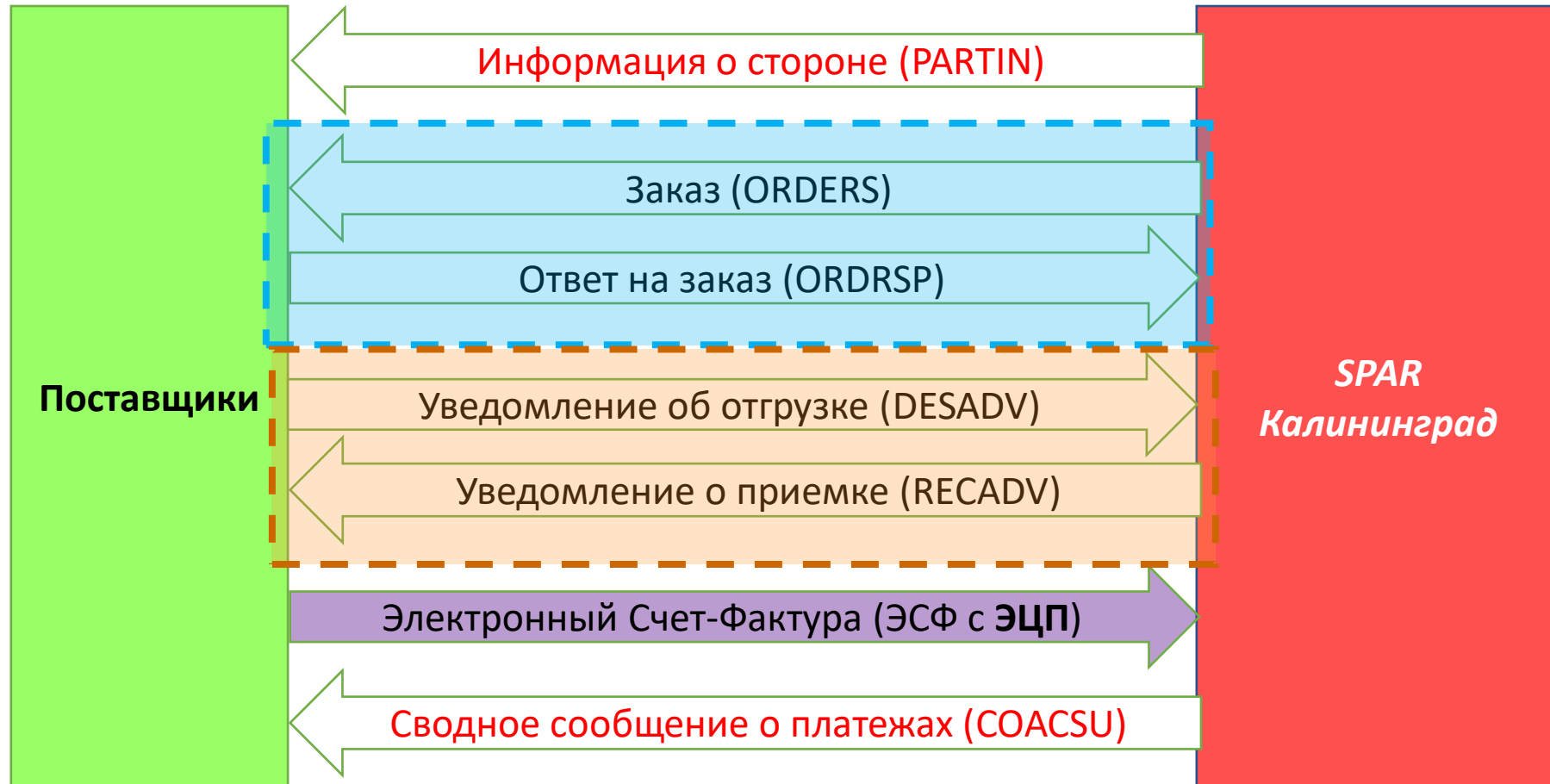
- Информация об участнике (PARTIN),
- Коммерческие разногласия (COMDIS),
- Ценовые спецификации (PRICAT),
- Заказ (ORDERS),
- Ответ на заказ (ORDRSP),
- Уведомление об отгрузке (DESADV),
- Уведомление о приемке (RECADV),
- Счет-фактура (INVOICE),

Реализовано:

- частично (в виде выгрузки GLN кодов)
- нет
- да
- да
- да
- да
- Да
- да

Типы EDI сообщений в SPAR Калининград

Типы EDI сообщений, используемых в SPAR Калининград :



Основные технические моменты обмена

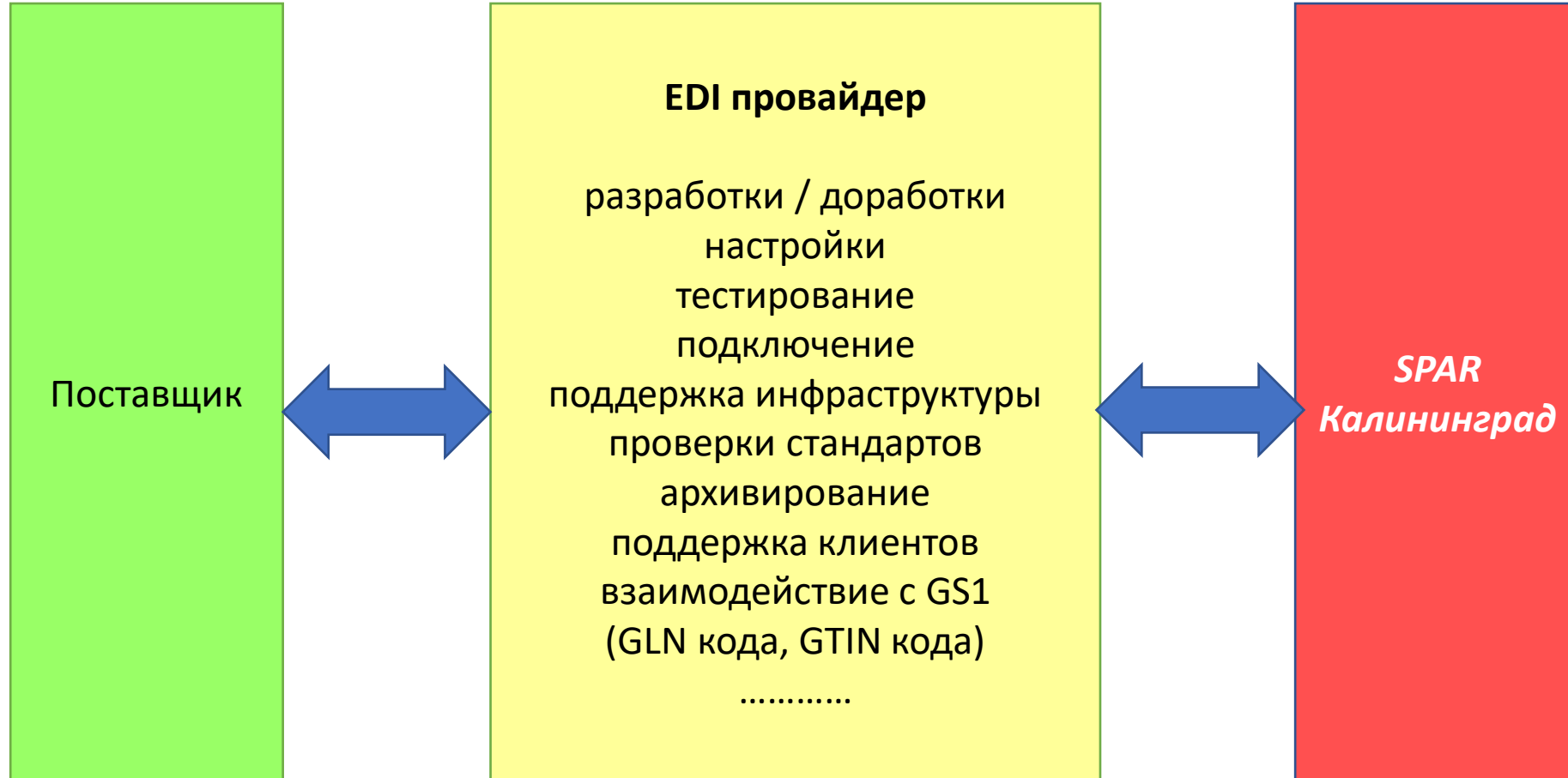
1. «Уведомление об отгрузке» (DESADV) предоставляется поставщиком на каждый документ поступления и содержит информацию, идентичную документу поступления в разрезе реквизитов, количества и цен. Сообщение необходимо выгрузить в систему EDI до прибытия транспортного средства в пункт разгрузки;
2. УПД в ЭДО предоставляется поставщиком на основании данных «Уведомления о приемке» (RECADV) в течение трех рабочих дней с момента получения уведомления;
3. УПД в ЭДО, помимо обязательных реквизитов, должен содержать в себе сведения о номере заказа, номере отгрузки и номере акта приемки в графе «Иные сведения».

Этапы подключения

1. Поставщик обращается к своему EDI-провайдеру с заявлением на подключение к торговой сети.
2. Осуществляются организационные процессы и технические работы, связанные с подключением, на стороне поставщика.
3. По готовности EDI-провайдер отправляет уведомление сотруднику торговой сети о необходимости подключения контрагента к системе.
4. Сотрудник торговой сети связывается с представителем поставщика, по необходимости (в случае ежедневных поставок) согласовывается дата подключения и дата тестирования обмена.
5. По итогам тестирования согласовывается дата перехода на ЭДО и оптимизация бумажного пакета документов.

EDI провайдеры

EDI провайдеры (место в цепочке, цели, задачи, ответственность):



Схемы работы поставщиков по EDI

1. WEB схема
2. Интеграционная схема
3. Конвертационная схема

Индивидуальные настройки поставщиков

- 1.Использование схемы обратного заказа (RETORD),
- 2.Использование нескольких GLN кодов по одному поставщику
- 3.Использование отдельного алкогольного DESADV (ALCDES) для передачи информации по поставкам алкогольной продукции.
4.

Сравнение текущих затрат на электронный и бумажный документооборот

Документ	Бумажный документооборот, руб.					Электронный документооборот, руб.					Затраты на комплект документов	Сокращение расходов, руб.
	Х	Л	Б	П	Итого	Х	Л	Б	П	Итого		
Бумажная счет-фактура + бумажная накладная	14	6	10	12	42	-	-	-	-	-	42	-
Бумажная накладная + электронная счет-фактура	7	3	5	6	21	-	6	-	-	6	27	15
Электронный УПД (накладная + счет-фактура)	-	-	-	-	-	-	6	-	-	6	6	36

Х – хранение; Л – логистика; Б – бумага, картриджи; П - персонал